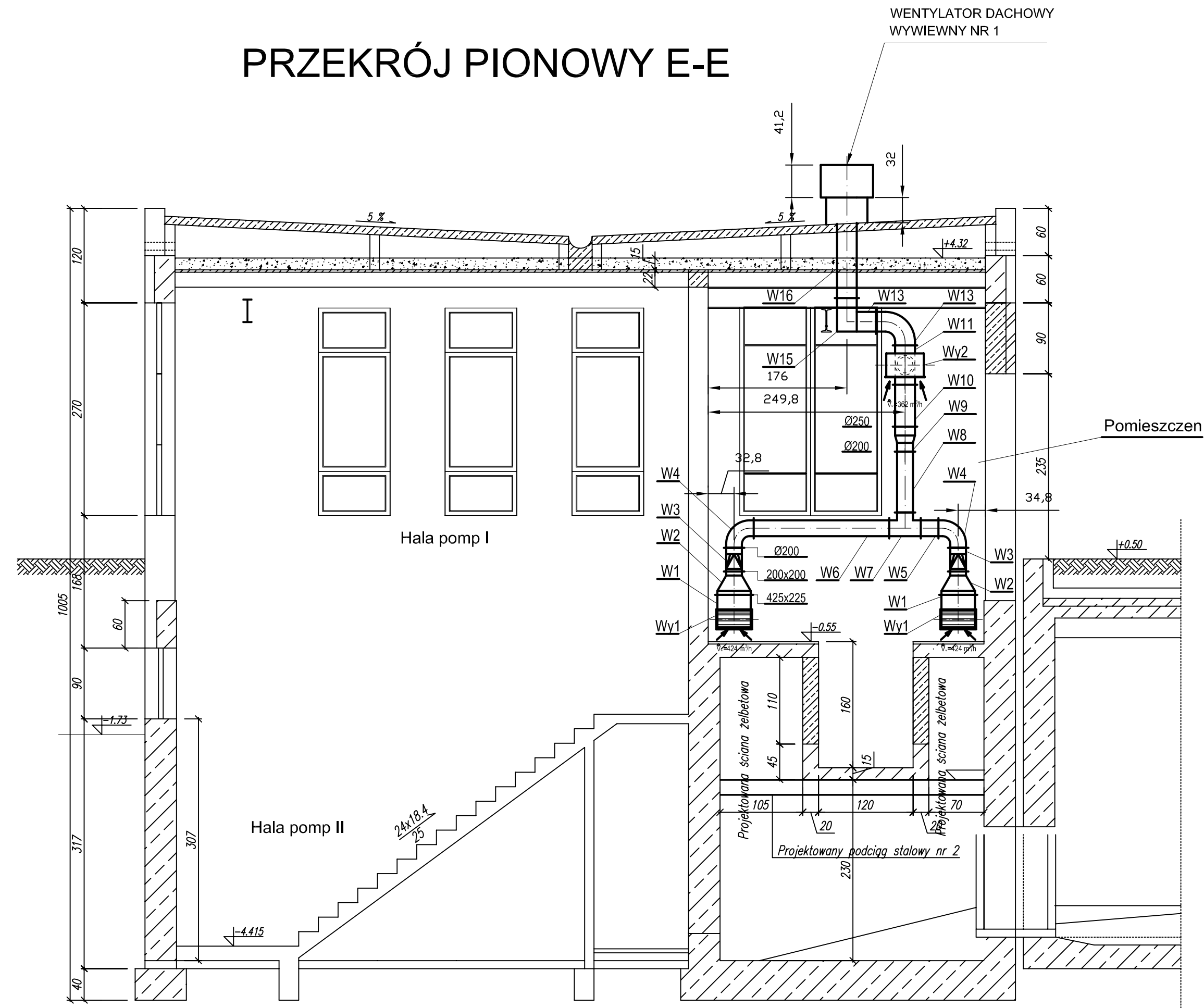
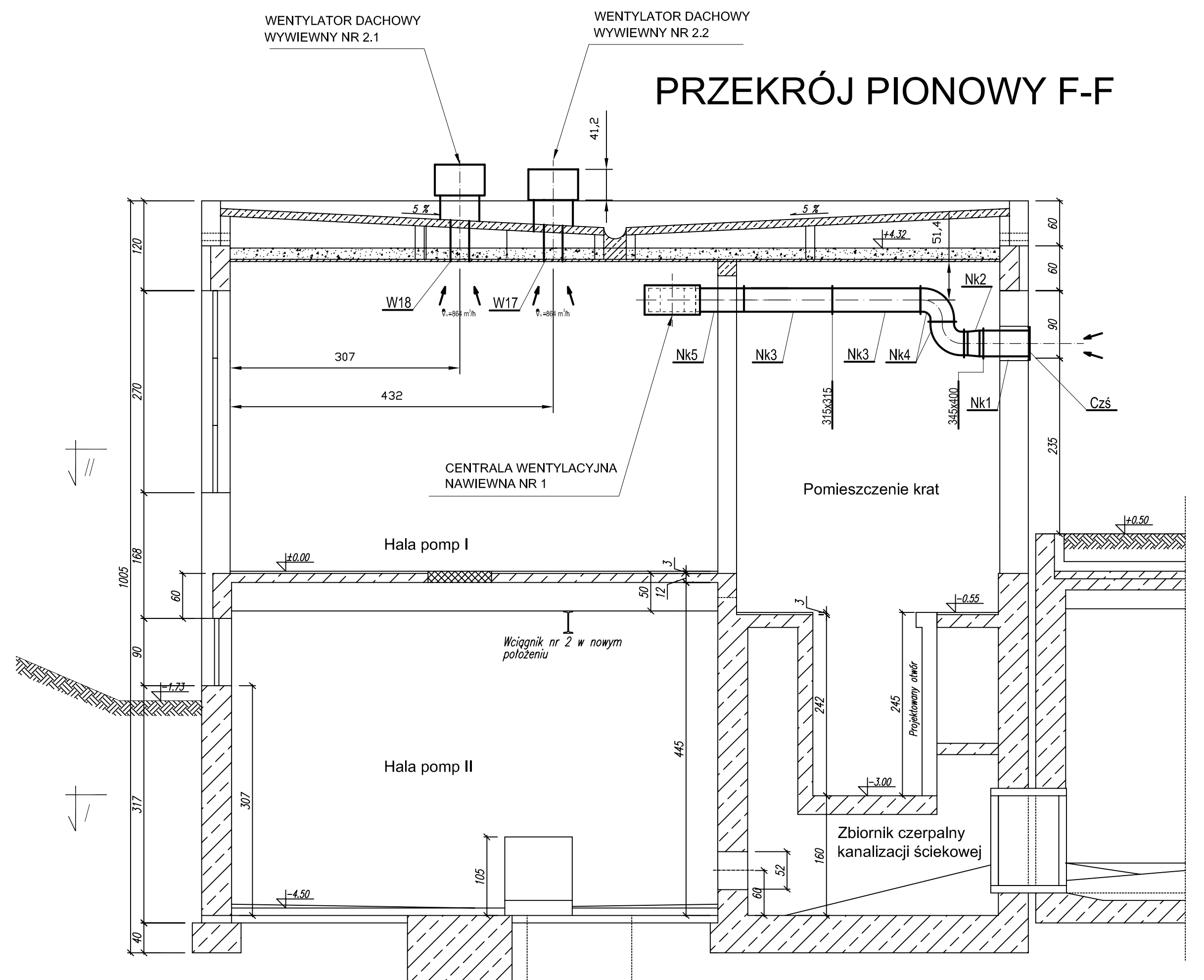


PRZEKRÓJ PIONOWY E-E



PRZEKRÓJ PIONOWY F-F



PRZEDSIĘBIORSTWO PRODUKCYJNO HANDLOWO USŁUGOWE SP. Z O.O. insan ul. Swierczewskiego 40 41-100 Skarżysko Śląskie /32/ 229-30-29 do 32 /33/ 229-47-59 biuro@insan.pl insan@wp.pl		Inwestor: URZĄD MIEJSKI W BĘDZINIE Inwestycja: Zrzut ścieków z Osiedla Syberka do kolektorów w ul. Małobądzkiej w Będzinie modernizacja pompowni Zadanie: Wentylacja mechaniczna modernizowanej pompowni	
Projektował: mgr inż. Janusz Bartosz upr. bud. nr 281/01	Podpis:	Rodzaj opracowania: PROJEKT BUDOWLANO - WYKONAWCZY	
Sprawdził: mgr inż. Zbigniew Sitek upr. bud. nr 578/01	Podpis:	Tytuł rysunku Przekrój pionowy E-E oraz F-F	
Opracował: mgr inż. Joanna Chmurkowska	Podpis:	Skala: 1 : 50	Data: 01.2007
		Nr zlecenia 1 - 018 - K	Nr rysunku: 07